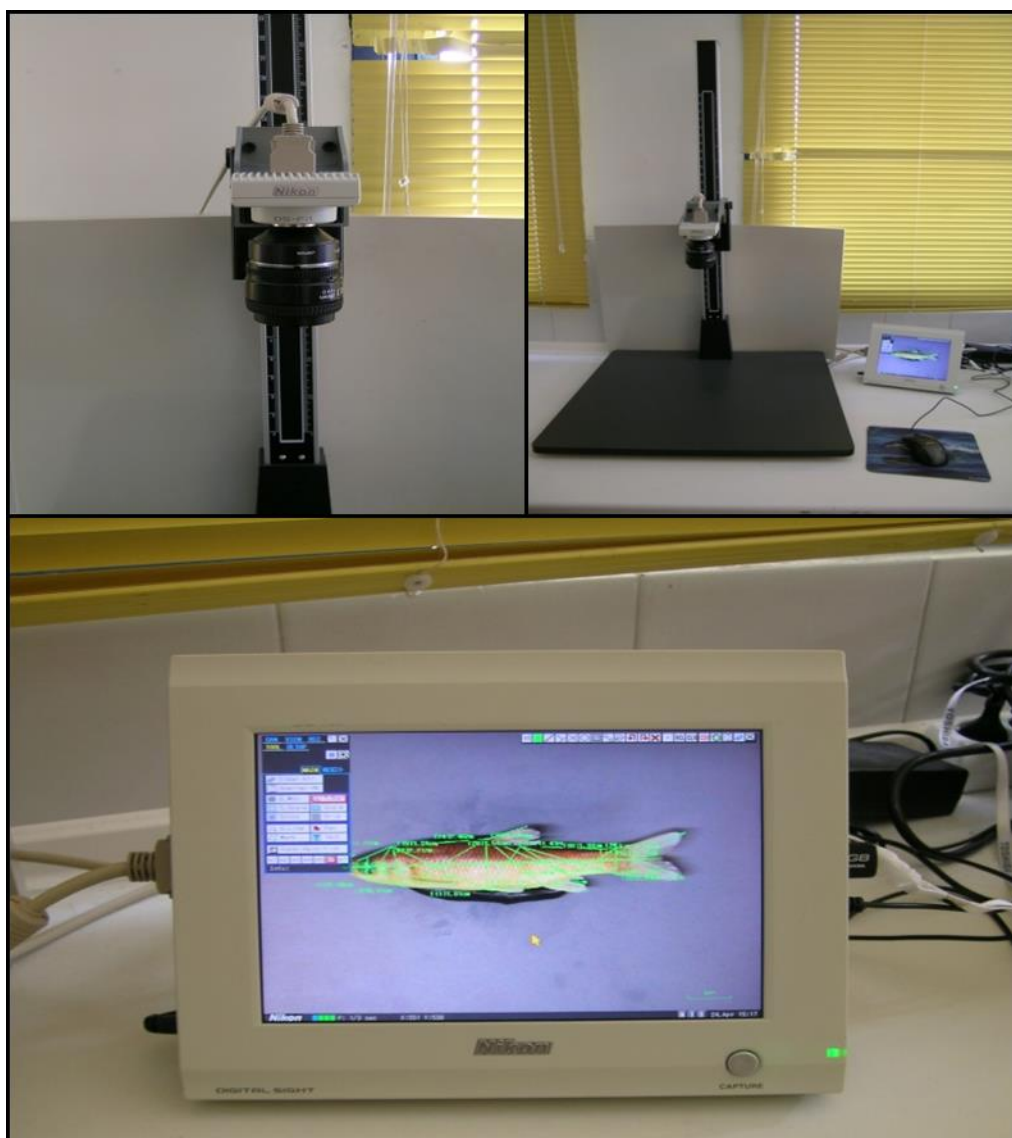


Το εργαστήριο διαθέτει αλιευτικά εργαλεία κατάλληλα για τις λιμνοθάλασσες, τις λίμνες και τα ποτάμια (δύο φορητές ηλεκτραλιείες, μία ηλεκτραλιεία όχθης, γρίπος, ομάδες διχτύων με ποικιλία ανοίγματος ματιού, παγίδες ψαριών και καρκινοειδών, φορητό όργανο καταγραφής περιβαλλοντικών παραμέτρων, ροόμετρα, βάρκα για δειγματοληψίες σε ποτάμια και λιμνοθάλασσες, φορητό σύστημα χαρτογράφησης ποτάμιων ενδιαίτημάτων κ.ά.). Επίσης διαθέτει όλη την αναγκαία υποδομή για τη μελέτη της βιολογίας των οργανισμών των εσωτερικών υδάτων (στερεοσκόπια, συστήματα φωτογράφισης και ανάλυσης εικόνας, ανάστροφο μικροσκόπιο, ζυγούς ακριβείας, κ.ά.).

Εικόνα 1. Σύστημα φωτογράφισης NIKON Digital Sight DS – L2, με κάμερα τύπου NIKON DS – Fi1 και προσαρμοσμένο φακό NIKKOR AF 1:2,8D



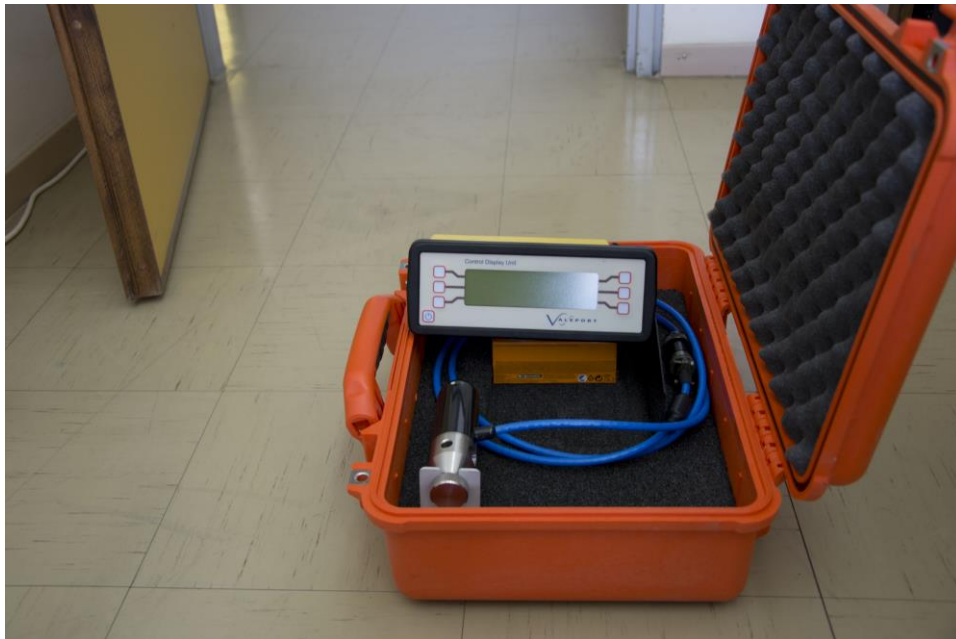
Εικόνα 2. Χαρτογραφικό σύστημα GIS αποτελούμενο από δέκτη GNSS τύπου CHC LT500U (επάνω) και αποστασιόμετρο laser τύπου LTI TruPulse 360R (κάτω).



Εικόνα 3. Όργανο μέτρησης ποιότητας νερού Aquameter 200 με πολυαισθητήρας τύπου AP 5000.



Εικόνα 4. Ηλεκτρομαγνητικός ρευματογράφος Valeport Model 801 Single axis cylindrical sensor.



Εικόνα 5. Ροόμετρο με προπέλα τύπου FP101 Flow Probe της Global Water.



Εικόνα 6. Ηλεκτραλιεία όχθης τύπου Hans Grassl GmbH EL64II ισχύος 7,0Kw.



Εικόνα 7. Ηλεκτραλιεία φορητή backpack τύπου Hans Grassl GmbH ELT 60 ισχύος 1,3Kw.

